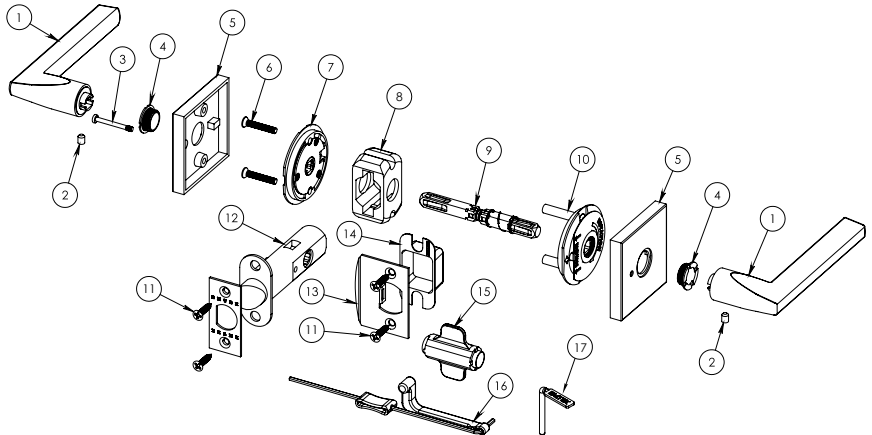


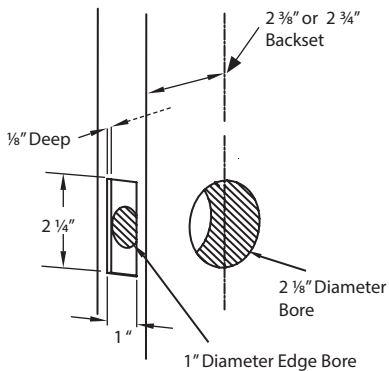
CF 2.0 (Concealed Fastener) Mechanism Passage & Privacy Locksets Installation Guide



What's in the Box

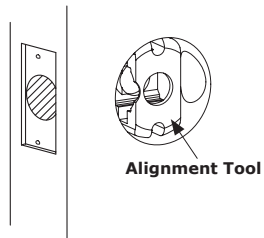
ITEM	DESCRIPTION	QTY
1	Knob or Lever	2
2	Pre-installed Set Screw	2
3	Privacy Pin (For Privacy Lock Only)	1
4	Ring Fastener	2
5	Rosette	2
6	#8-32 x 1" Flat Head Machine Screw	2
7	CF Cassette B	1
8	Plastic Alignment Tool	1
9	Spindle	1
10	CF Cassette A	1
11	#8 x 3/4" Wood Screw	4
12	Latch	1
13	Strike Plate	1
14	Dust Box	1
15	Ring Fastener Wrench	1
16	3/32" Hex Torque Wrench	1
17	Privacy Release Tool	1

1. Door Prep



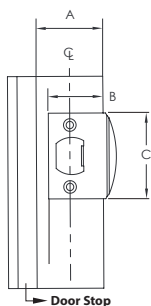
4. Install Latch

Step 4A: Place Plastic Alignment tool in bore hole.



2. Standard Strike Plate Door Jamb Prep

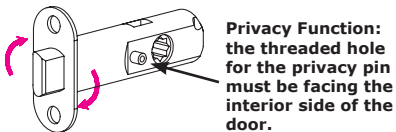
Door Thickness (A)



A	B	C
1 3/8"	1 1/4"	2 1/4"
1 1/2"	1 5/16"	2 1/4"
1 3/4"	1 7/16"	2 1/4"

NOTE: Dimensions B & C should be used as reference only. Due to tolerances actual door jamb prep dimensions will vary. Using the strike plate outline edges and locate screw holes on strike with center line on jamb.

Step 4B: Insert the latch through the alignment tool.

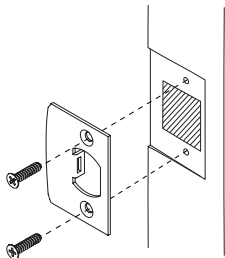


Privacy Function: the threaded hole for the privacy pin must be facing the interior side of the door.

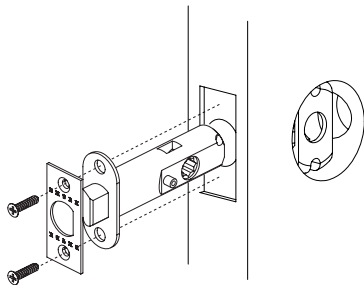
! ROTATE THE NOSE BOLT SO THAT THE CURVED FACE WILL HIT THE STRIKE PLATE WHEN CLOSING THE DOOR.

3. Install Strike Plate

Fasten Strike Plate using two #8 x 3/4" wood screws.

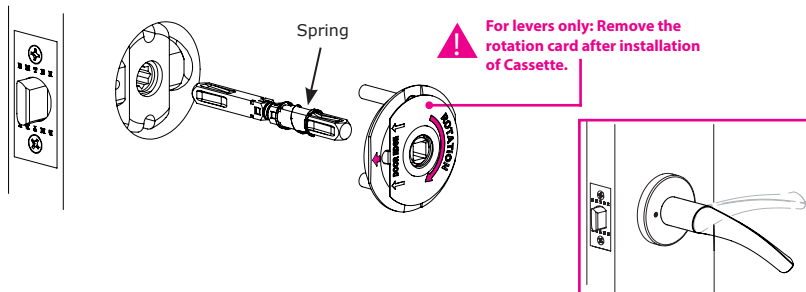


Step 4C: Fasten Latch using two #8 x 3/4" wood screws.

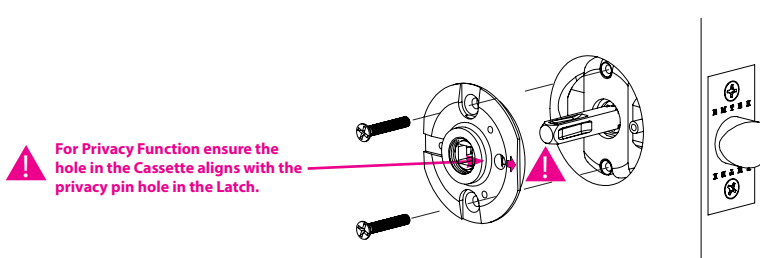


5. Install CF Cassettes

Step 5A: Install spindle and CF Cassette A as shown, place the Cassette with the arrow pointing to the door edge. For levers, install the cassettes on the correct side, so that the rotation arrow indicates a downward lever actuation.



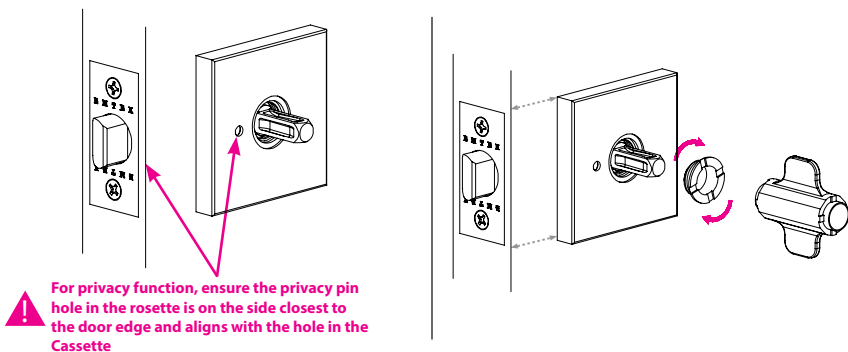
Step 5B: Place the CF Cassette B with the arrow pointing to the door edge. Fasten it with (2) machine screws. Check the trim alignment before fully tightening the screws.



6. Install the Rosettes

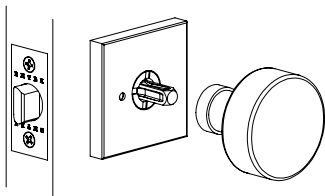
Step 6A: Place the rosette.

Step 6B: Secure the rosette to the door using the Ring Fastener Wrench.

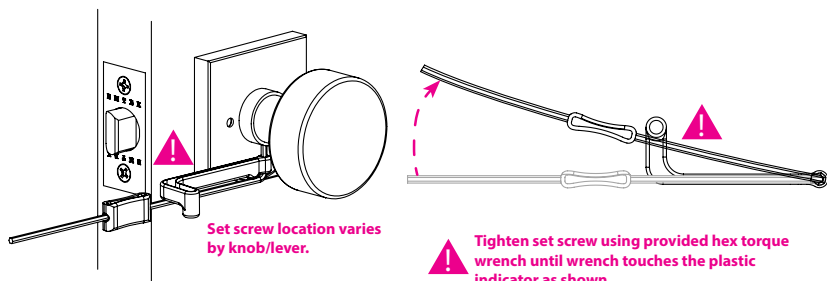


6. Install the Trims cont.

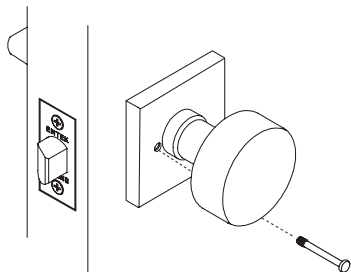
Step 6C: Slide the door lever or knob onto the spindle.



Step 6D: Firmly tighten the Pre-installed set screw in the lever or knob with the provided Hex Torque wrench. Ensure that it is firmly tightened.



Step 6E: Repeat steps 6A-6D for opposite side. For Privacy Lock, screw the Privacy Pin through the rosette, into the latch. To check functionality, turn the interior lever/knob to engage the latch. Now, push the privacy pin in and turn the exterior lever/knob. The exterior lever/knob should not retract the latch.



Emergency Release

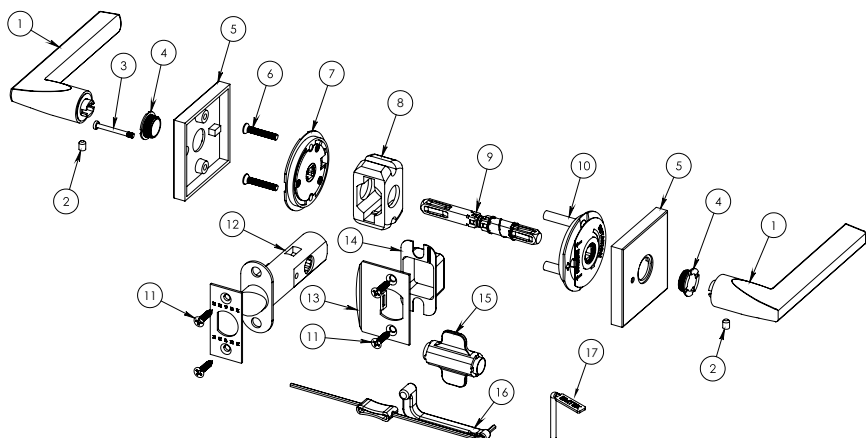


⚠ WARNING: This product can expose you to chemicals including lead, which is known to the state of California to cause cancer and birth defects or other reproductive harm. For more information go to www.P65Warnings.ca.gov.

Mécanisme CF 2.0 (Fixation Dissimulée)

Serrures privées et pour passage

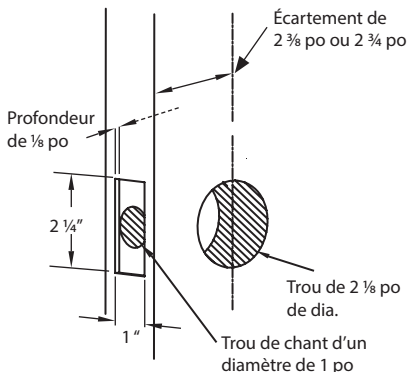
Guide d'installation



Ce qui est compris dans la boîte

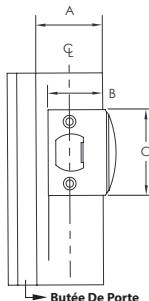
Article n°	DESCRIPCIÓN	QTÉ
1	Bouton ou levier	2
2	Vis de réglage préinstallée	2
3	Broche pour mode privé	1
4	Bague d'organe de fermeture	2
5	Rosette	2
6	Vis à métal à tête plate n° 8-32 x 1 po	2
7	CF Cassette B	1
8	Outil d'alignement en plastique	1
9	Broche	1
10	CF Cassette A	1
11	Vis à bois n° 8 x 3/4"	4
12	Loquet	1
13	Gâche	1
14	boîte à poussière	1
15	Clé pour bague de fermeture	1
16	3/32" Clé dynamométrique hexagonale	1
17	Outil de libération de la vie privée	1

1. Préparation de la porte



2. Préparation de l'embrasure de porte

Épaisseur de porte (A)

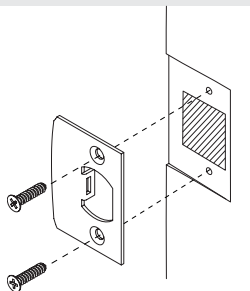


A	B	C
1 3/8"	1 1/4"	2 1/4"
1 1/2"	1 5/16"	2 1/4"
1 3/4"	1 7/16"	2 1/4"

REMARQUE: Les dimensions B et C n'ont qu'une valeur indicative. Compte tenu des tolérances, les dimensions de la prep de jambage de porte réelles peuvent varier. Définissez les contours à l'aide de la gâche et localisez les trous de vis sur la gâche avec la ligne centrale sur le jambage.

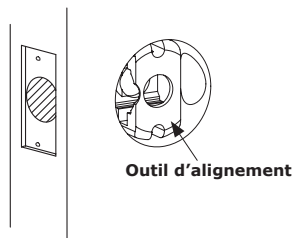
3. Installation de la gâche

Fixez la gâche à l'aide des deux vis à bois n° 8 x 3/4 po.



4. Install Latch

Étape 1: Placez l'outil d'alignement en plastique dans le trou de forage.

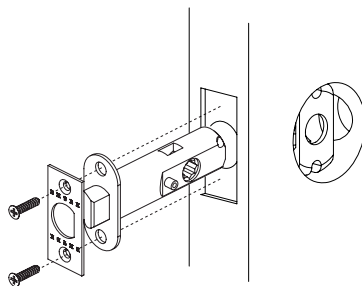


Étape 2: Insérez et fixez le pêne à l'aide des vis à bois n° 8 x 3/4 po.



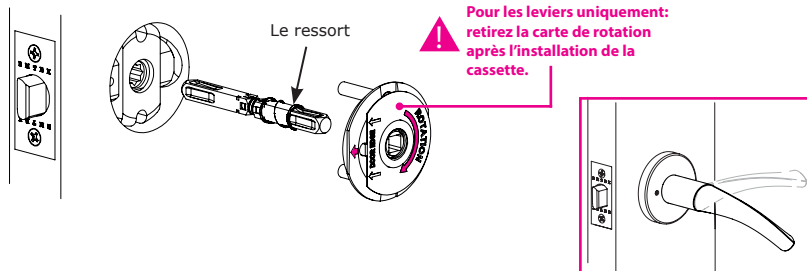
⚠ INSPECTEZ LA DIRECTION DE FERMETURE DE VOTRE PORTE ET, SI NÉCESSAIRE, FAITES PIVOTER LE LOQUET DE SORTE QUE LA FACE INCURVÉE HEURTE LA PLAQUE DE GÂCHE LORS DE LA FERMETURE DE LA PORTE.

Étape 3: Fixez le Loquet en utilisant (2) des vis à bois de trois-quarts de pouce.

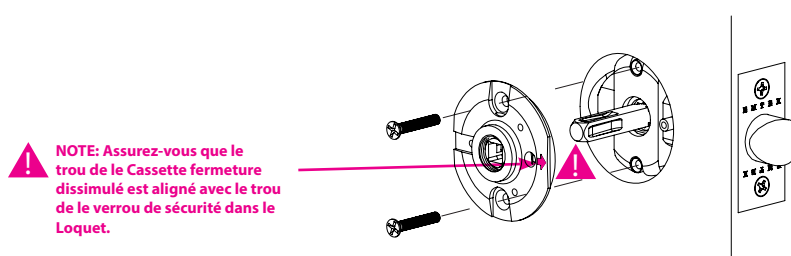


5. Installer le CF Cassettes

Step 5A: Installez la broche et le CF Cassette A comme indiqué, placez le Cassette avec la flèche pointant vers le bord de la porte. Pour les leviers, installez les Cassettes du bon côté, de sorte que la flèche de rotation indique un actionnement du levier vers le bas.



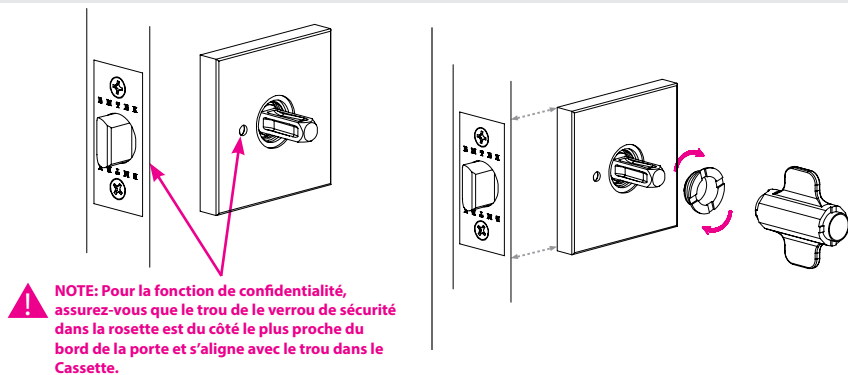
Étape 5B: Placez le CF cassette B avec la flèche pointant vers le bord de la porte. Fixez-le avec (2) vis de la machine. Vérifiez l'alignement de la garniture avant de serrer complètement les vis.



6. Installez les rosettes

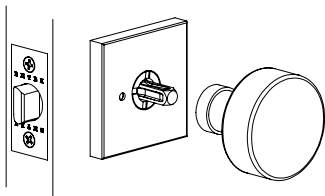
Étape 6A: Placez la rosette.

Étape 6B: Fixez la rosette à la porte à l'aide de la clé à anneau.

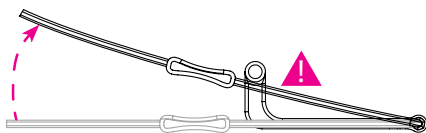
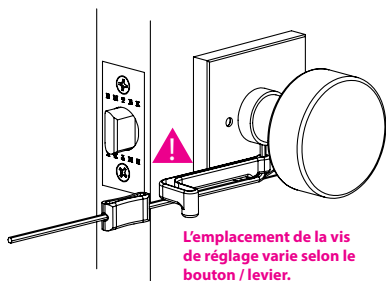


6. Installation des garnitures

Étape 6C: Faites glisser le levier ou le bouton de la porte sur la tige.

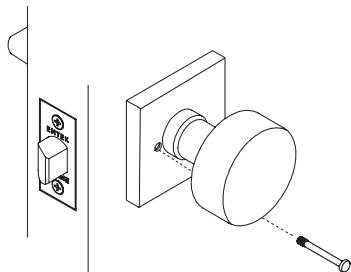


Étape 6D: Serrez fermement la vis de réglage pré-installée dans le levier ou le bouton à l'aide de la clé Allen fournie. Assurez-vous qu'il est fermement serré.

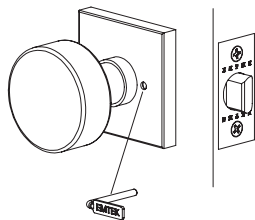


! Serrez la vis de réglage à l'aide de la clé dynamométrique hexagonale fournie jusqu'à ce que la clé touche l'indicateur en plastique, comme illustré.

Étape 6E: Répétez les étapes 6A-6D pour le côté opposé. Visser le verrou de sécurité à travers la rosette, dans le loquet. Pour vérifier la fonctionnalité, tournez le levier ou le bouton pour engager le loquet. Maintenant, enfoncez le verrou de sécurité et tournez le levier ou le bouton. Le levier ou le bouton ne doit pas rétracter le loquet.



Pour l'urgence

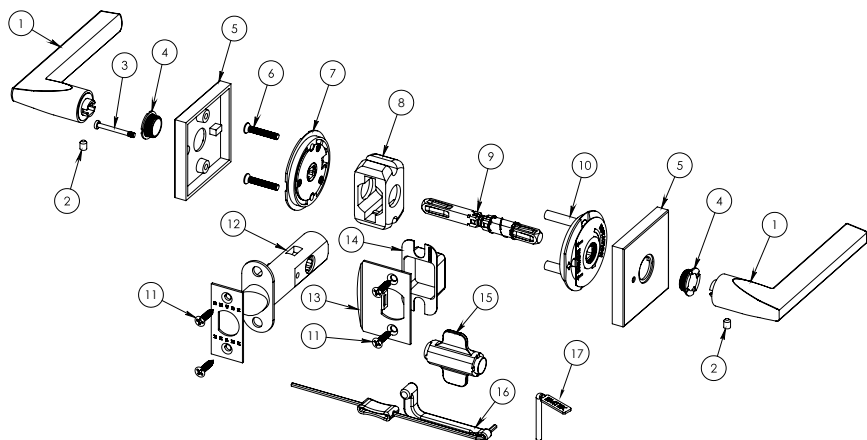


! En cas d'urgence, insérez l'outil de déverrouillage d'urgence dans le trou de déverrouillage de la rosette extérieure pour ouvrir la serrure.

Mecanismo CF 2.0 (Sujetador Oculto)

Cerraduras de pasaje y privacidad

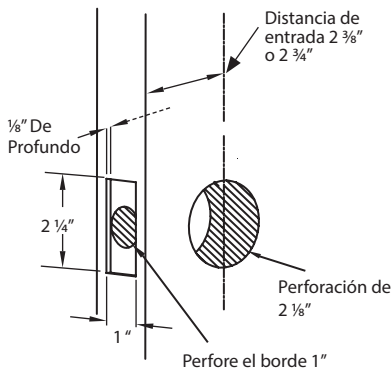
Guía de instalación



Que esta en la caja

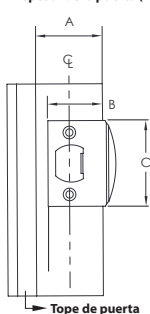
N. DE ART.	DESCRIPTION	QTÉ
1	Manija o Perilla	2
2	Tornillo de ajuste preinstalado	2
3	Perno de privacidad	1
4	Anillo de sujeción	2
5	Roseta	2
6	Tornillo de cabeza plana #8-32 x 1"	2
7	Casete CF B	1
8	Herramienta de alineación de plástico	1
9	Husillo	1
10	Casete CF A	1
11	Tornillo de madera #8 x 3/4"	4
12	Pestillo	1
13	Placa de la cerradura	1
14	Colector de polvo	1
15	Llave anillo	1
16	Llave de torsión hexagonal 3/32"	1
17	Herramienta de Liberación de Privacidad	1

1. Preparación de la puerta



2. Preparación del marco de la puerta

Esesor de la puerta (A)

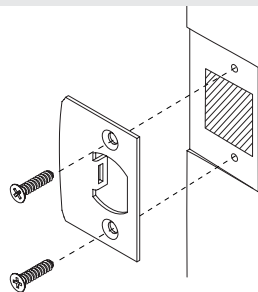


A	B	C
1 3/8"	1 1/4"	2 1/4"
1 1/2"	1 5/16"	2 1/4"
1 3/4"	1 7/16"	2 1/4"

NOTA: Las dimensiones B y C deben utilizarse solamente como referencia. Debido a las tolerancias, las dimensiones reales de la placa de pestillo para jamba de puerta variarán. Use los bordes de la placa de pestillo para localizar los orificios de los tornillos y alinear con la línea central de la jamba.

3. Instale la placa de la cerradura

Sujete la placa de la cerradura con dos tornillos de madera #8 x 3/4".

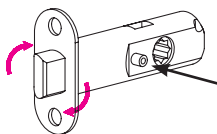


4. Instale el pestillo

Paso 1: Coloque la herramienta de alineación de plástico en el orificio.



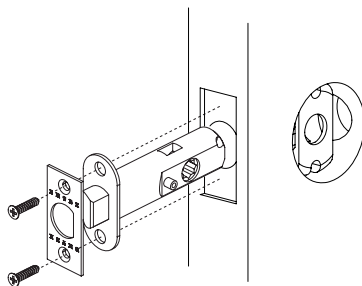
Paso 2: Inserte el pestillo a través de la herramienta de alineación.



Si el pestillo tiene una función de privacidad, el orificio roscado del pasador de seguridad debe estar orientado hacia el lado interior de la puerta.

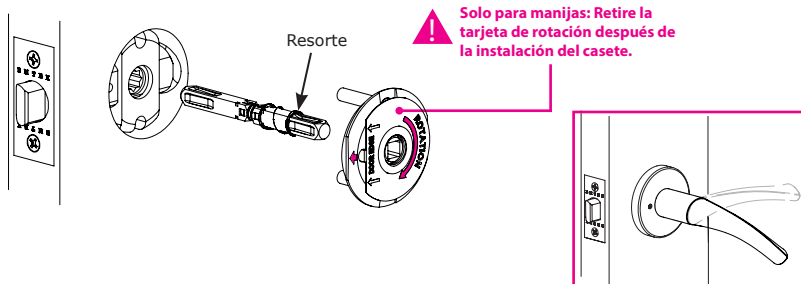
⚠ INSPECCIONE LA DIRECCIÓN EN QUE SE CIERRA LA PUERTA Y, SI ES NECESARIO, GIRE EL PESTILLO PARA QUE LA CARA CURVA GOLPEE LA PLACA DE IMPACTO AL CERRAR LA PUERTA.

Paso 3: Sujete el pestillo con (2) de los tornillos para madera de tres cuartos de pulgada.



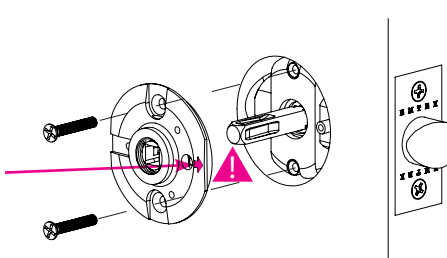
5. Instale los Casetes

Paso 5A: Instale el eje y Casete CF A como se muestra, coloque el Casete con la flecha apuntando hacia el borde de la puerta. Para las manijas, instale los casetes en el lado correcto, de modo que la flecha de rotación indique una activación de la manija hacia abajo.



Paso 5B: Coloque el Cassete CF B con la flecha apuntando hacia el borde de la puerta. Fijelo con (2) tornillos mecánicos. Verifique la alineación de la placa antes de apretar completamente los tornillos.

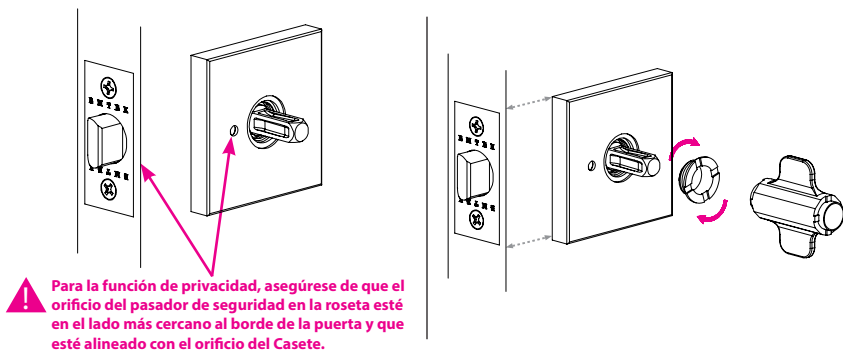
⚠ Para la función de privacidad, asegúrese de que el orificio del casete se alinee con el orificio del pasador de privacidad del pestillo.



6. Instale las Rosetas

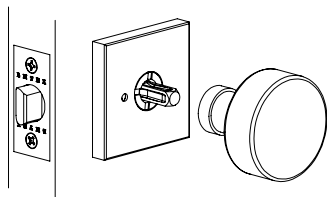
Paso 6A: Coloque la Roseta.

Paso 6B: Asegure la roseta a la puerta con la llave de cierre de anillo.

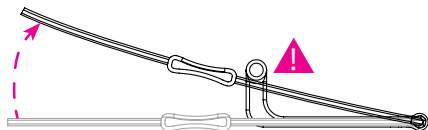
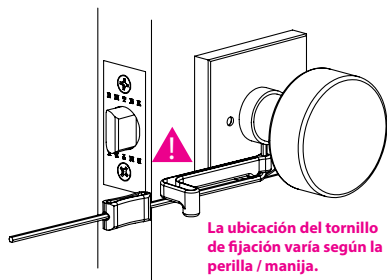


6. Instale las Rosetas cont.

Paso 6C: Deslice la manija de la puerta o la perilla en el husillo.

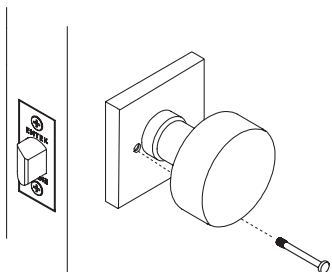


Paso 6D: Ajuste firmemente el tornillo de fijación preinstalado en la manija o la perilla, con la llave Allen suministrada. Asegúrese de que esté bien ajustado.

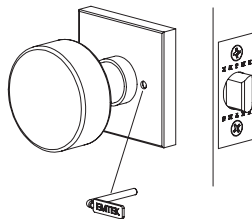


! Apriete el tornillo de fijación con la llave de torsión hexagonal proporcionada hasta que la llave toque el indicador de plástico como se muestra.

Paso 6E: Repita pasos 6A-6D para el lado opuesto. Para la función de privacidad atornille el pasador de seguridad a través de la roseta, en el pestillo. Para verificar la funcionalidad, gire la manija o la perilla para enganchar el pestillo. Ahora, empuje el pasador de seguridad y gire la manija o la perilla. La manija o perilla no debe retraer el pestillo.



Liberación de emergencia



! En caso de emergencia, inserte la Herramienta de Liberación de Emergencia en el orificio de la roseta exterior para abrir la cerradura.